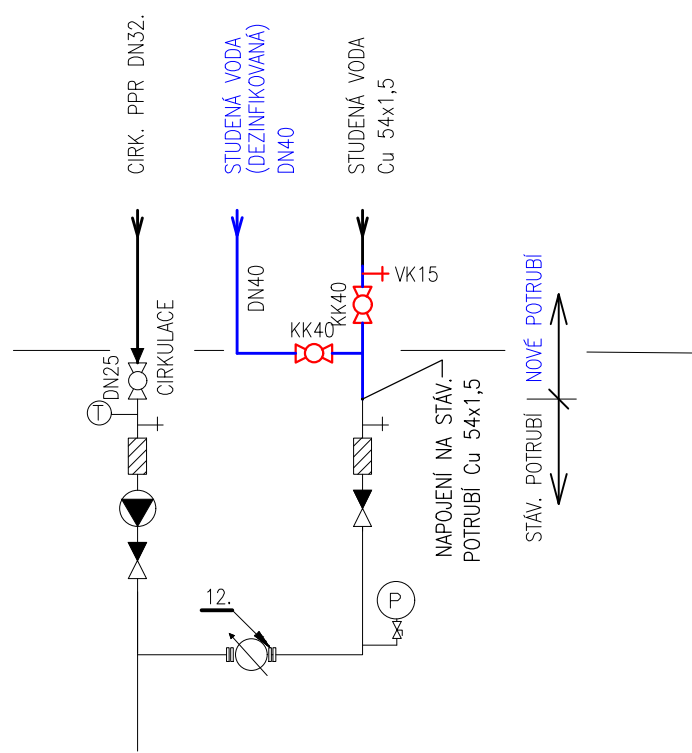
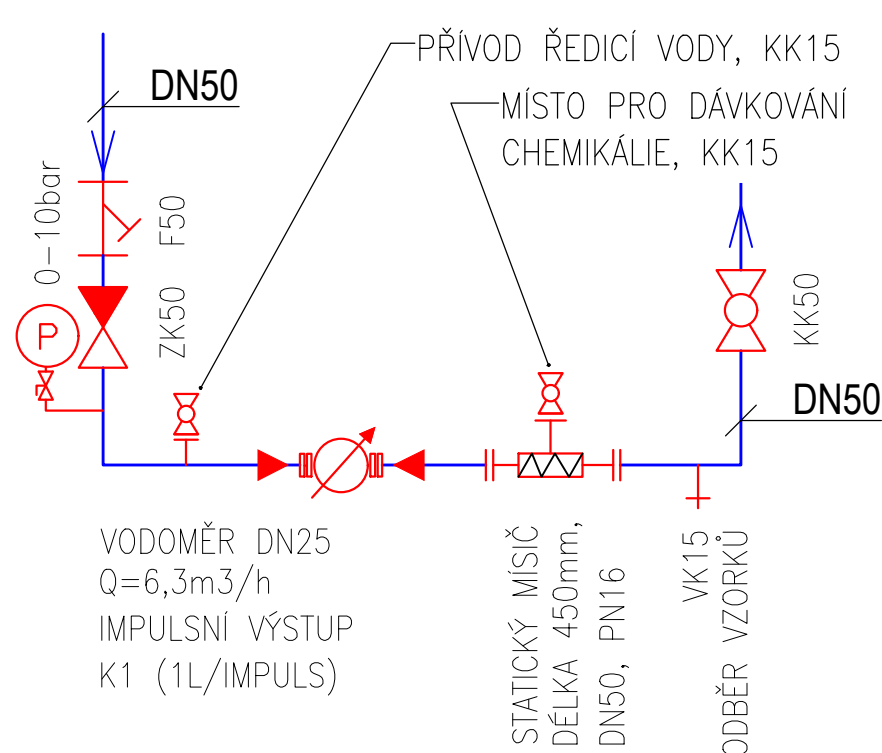


SCHÉMA



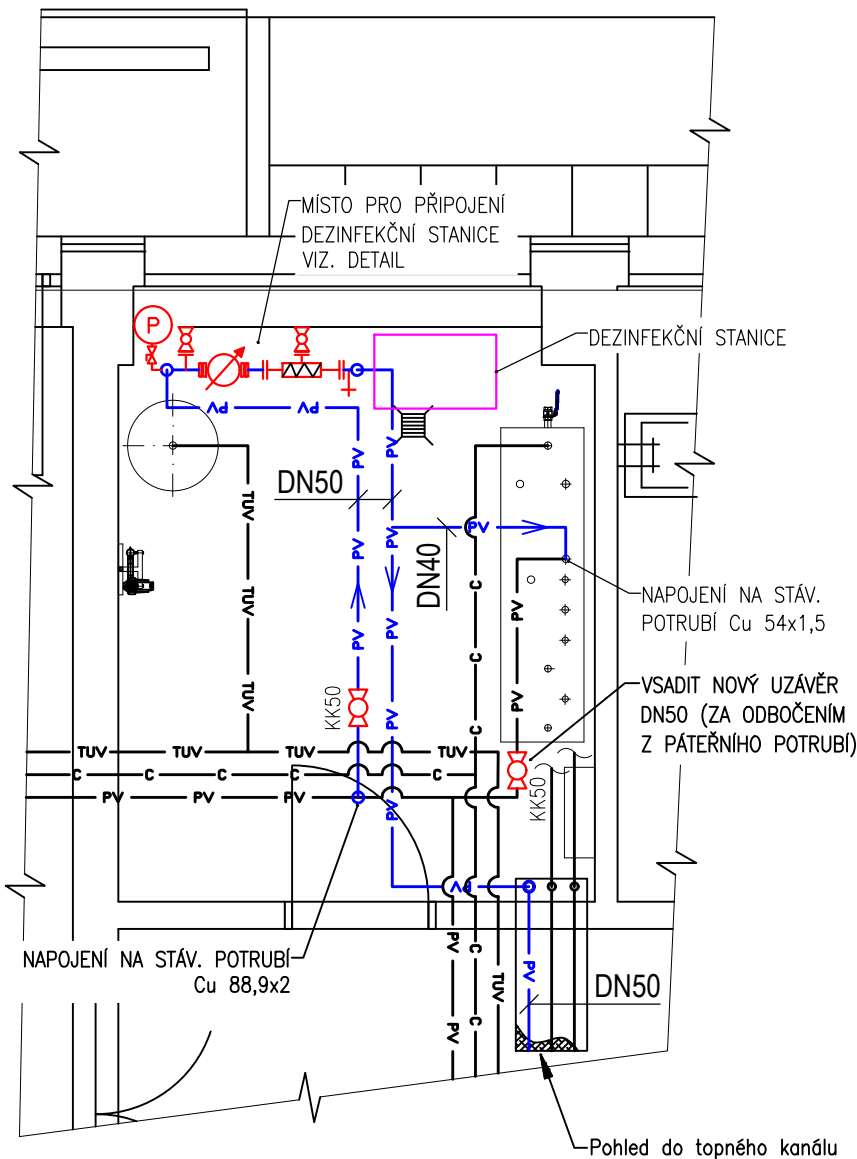
DETAIL PŘIPOJENÍ STANICE



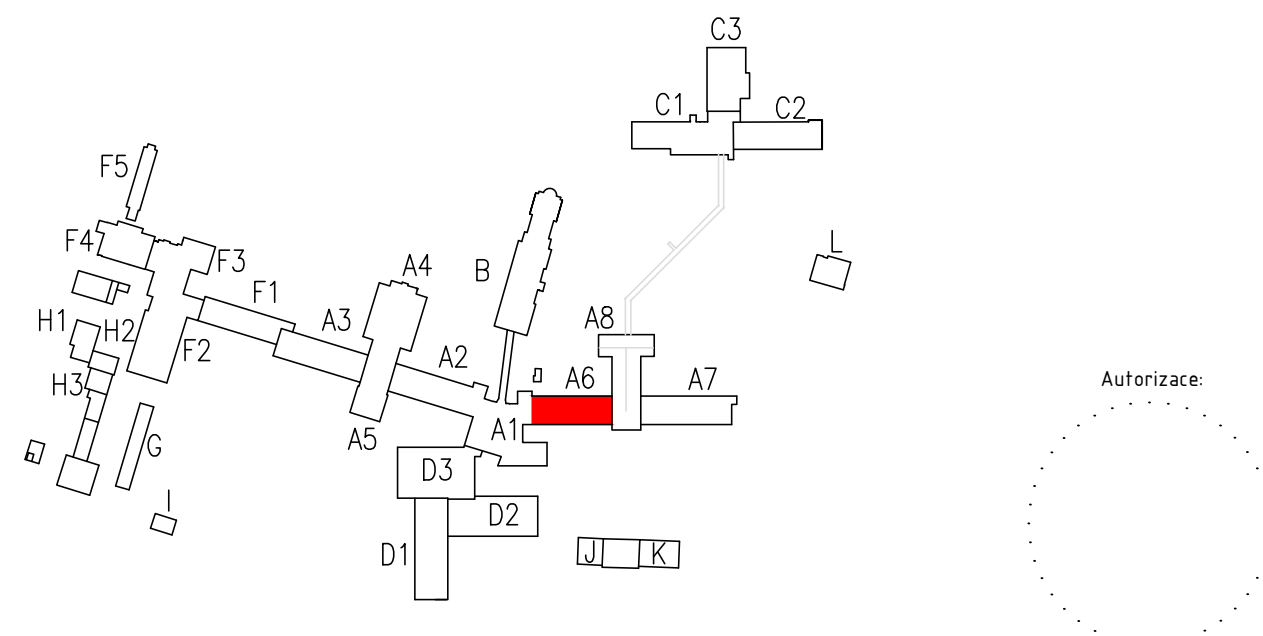
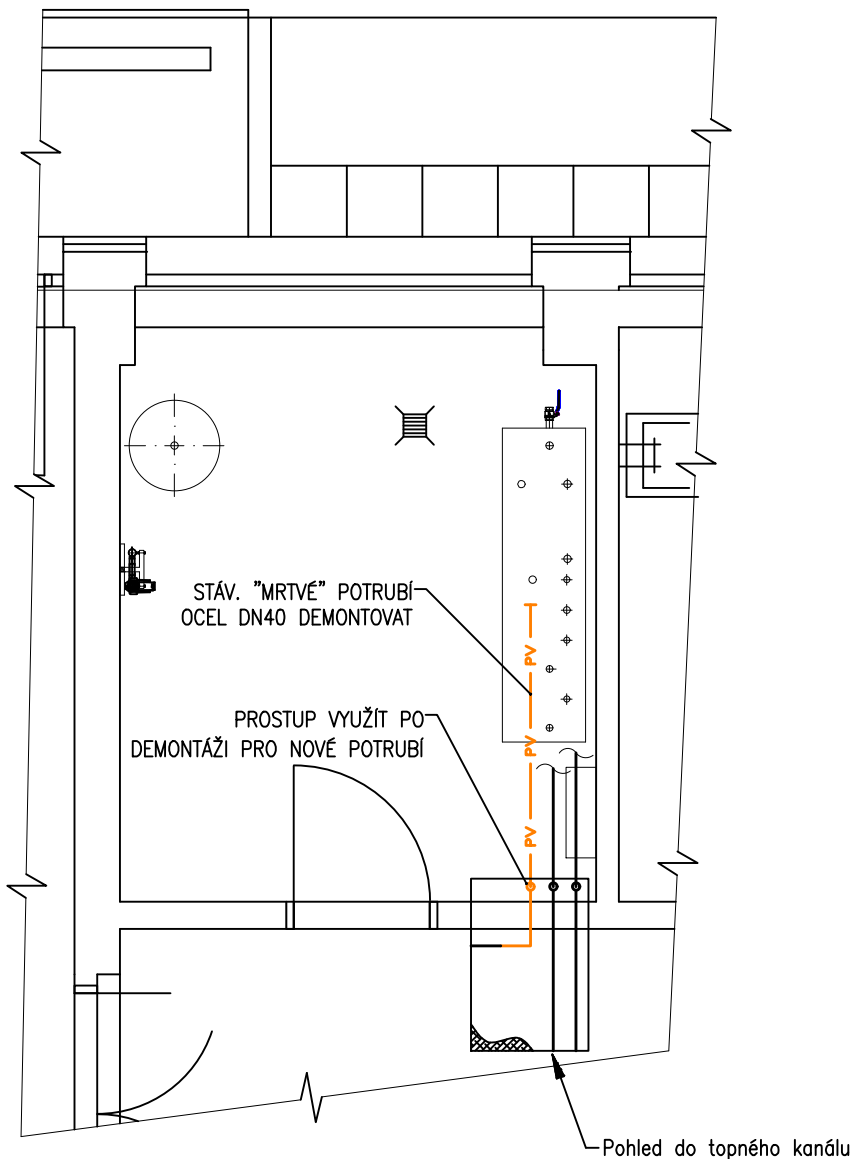
LEGENDA POTRUBÍ


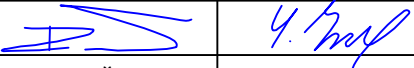

- STÁVAJÍCÍ TEPLÁ TOPNÁ VODA – PŘÍVOD, ZPÁTEČKA
- TUV – TUV – STÁVAJÍCÍ TEPLÁ UŽITKOVÁ VODA – přívod
- C – C – STÁVAJÍCÍ TEPLÁ UŽITKOVÁ VODA – cirkulace
- PV – PV – STÁVAJÍCÍ STUDENÁ VODA
- PV – PV – NOVÝ ROZVOD DEZINFIKOVANÉ STUDENÉ VODY, PĚNOVÁ IZOLACE TL. 13mm NEREZOVÉ POTRUBÍ, NEREZ 1.4521 (AISI 444), LISOVANÉ SPOJE

PŮDORYS – NOVÝ STAV



PŮDORYS – DEMONTÁŽE



							
0	07/2023	Ing. Lukáš Zvolský	Ing. Martin Řezníček	Ing. Lukáš Zvolský			
Rev:	Datum:	Vedoucí projektu:	Kontroloval:	Vypracoval:	Popis změny:		
Investor:							
Nemocnice Vyškov, p.o. Purkyňova 235/36, 682 01 Vyškov							
Akce/ místo:	Nemocnice Vyškov – projekt rozvodů dezinfikované studené vody do jednotlivých OPS areál nemocnice Vyškov				TRASKO Projekce, s.r.o. TEL 517 343 999 Na Nouzce 487/8 DIČ CZ07280921 682 01 Vyškov IČ 07280921 www.projekce.trasko.cz		
Objekt:	---				Formát:	Zakázkové číslo:	Stupeň:
Profese:	D1.4.1 Zdravotně technické instalace				4xA4	PD-23-06-13	DPS
Obsah:	OPS 5 (A6-INTERNA-ZÁPAD)				Měřítko:	Číslo výkresu:	Paré:
					1:50	D1.4.1-05	